



Salvador Dalís Farbgrafiken zum Alten und Neuen Testament gelten als bedeutendste Bibel-Illustration des 20. Jahrhunderts. Die in ihrer Vollständigkeit präsentierten 105 Lithografien der Biblia Sacra Suite wurden von Dalí in den Jahren 1963 bis 1965 geschaffen. Ihre Originaltreue ist durch die besondere Drucktechnik erhalten geblieben. Die Grafiken, die nach Aquarellen von Dalí entstanden sind, stellen eine einzigartige Kombination von Farbmischtechnik-Lithografien dar, mit der Anwendung von Lacken und metallischen Farben.

In dieser Folge hat Dalí jeden der unbeschnittenen Bögen und der damit erhaltenen Farbskalen handsigniert. Die aus der Sammlung von Richard H. Mayer, Kunstkontor Bamberg, stammende Suite wurde so noch nie gezeigt. Seine farbexplosiven und umfangreichen Illustrationen sind als Jahrhundertwerk zu verstehen, das an Genialität und künstlerisch handwerklichem Können alles Bekannte in den Schatten stellt.

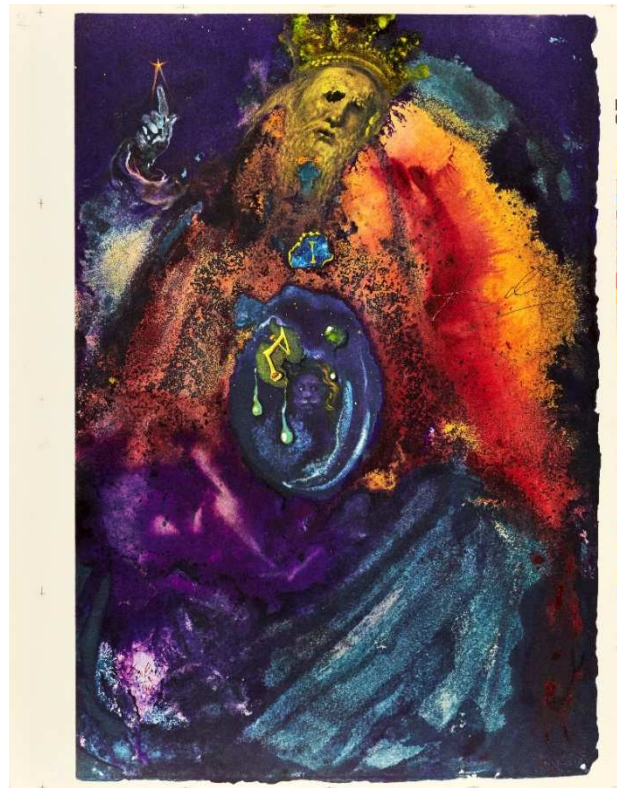
Dalís Illustrationen entstanden auf Anregung des Ehepaares Dr. Giuseppe und Mara Albaretto aus Turin. Giuseppe Albaretto, ein frommer Mann, der seine eigentliche Bestimmung im Priesteramt sah, fühlte sich zu einer neuen Ausgabe der Bibel berufen und beauftragte seinen engen Freund Salvador Dalí, die Illustrationen zu fertigen. Er will diesen Auftrag unter anderem an Dalí gegeben haben, um den Maler zu Gott und zur Kirche zurückzuführen. Tatsächlich entstanden wichtige religiöse Werke Dalís erst nach der Biblia Sacra Suite und der damit verbundenen tiefen Beschäftigung und Auseinandersetzung mit der Bibel.

Zusätzlich präsentieren wir eine **Sonderausstellung**, die den berühmten Zyklus von Dalís Illustrationen zu Dantes „Göttliche Komödie“ beinhalten wird.

„La Divine Comédie“ ist das große Gleichnis einer Seele auf ihrem Weg von der Sünde zur Anschauung Gottes. Dalí hat die Wanderung Dantes durch Höllenkreis, Fegefeuer und Paradies zunächst in einem Zyklus von Aquarellentwürfen nachgebildet. Die Farbholzstiche der Pariser Ausgabe von 1960 aus der Sammlung von Richard H. Mayer, Kunstkontor Bamberg, gehen auf diese Entwürfe zurück. Wenn gilt, dass Dante ein Kunstwerk schuf, in dem alle Bezirke des Wirklichen auftreten – erhabene Tragik und verächtliche Größe, Geschichte und Sage, Tragik und Komik – dann hat Dalí diesen theatralischen Realismus in das farbige Wechsellicht des Surrealen getaucht, in dem die Seelen sich selbst sehen und erkennen.

Auch in diesem Jahr wird die Ausstellung Biblia Sacra wieder von einem vielfältigen **Kulturprogramm** begleitet werden.

In unserer hausinternen **Lithografiewerkstatt** erläutern und demonstrieren wir Ihnen mehrmals täglich die verschiedenen Drucktechniken. Erleben Sie, wie viel Zeit und welche handwerklichen Fertigkeiten vonnöten sind und fertigen in unseren Workshops Ihre eigene Lithografie.



Dieses und weitere Bilder zur Ausstellung finden Sie in hoher Auflösung in unserer Dropbox. Ausschließlich in Zusammenhang mit einer Berichterstattung über die Ausstellung im Münchener Künstlerhaus können die Bilder lizenzfrei verwendet werden:  
<https://www.dropbox.com/sh/jhocjcw5uhf7tqk/AABwHXNFZao5IAmOXwwID8CFa?dl=0>

[www.dalimuenchen.de](http://www.dalimuenchen.de) / #dalimuc

**Öffnungszeiten Dalí-Ausstellung:**

Montag: 10 bis 22 Uhr

Dienstag bis Sonntag: 10 bis 19 Uhr

**Führungen:**

Dienstag, Freitag & Sonntag, jeweils um 11:30 Uhr

€ 7,- regulär, € 4,- Schüler und Studenten / jew. zzgl. Ausstellungseintritt

Sonderführungen nach Vereinbarung (Tel. 089 / 59 91 84 14)

**Eintrittspreise:**

€ 9,- regulär, € 7,- Rentner

€ 5,- Schüler, Studenten, Schwerbehinderte

Montag ab 20:00 Uhr (Abendkasse) € 5,- / Kinder bis 6 Jahre frei

Gruppen ab 10 Personen: pro Person € 7,- / Schulklassen je Schüler € 3,-

**Bewirtung im Innenhof**